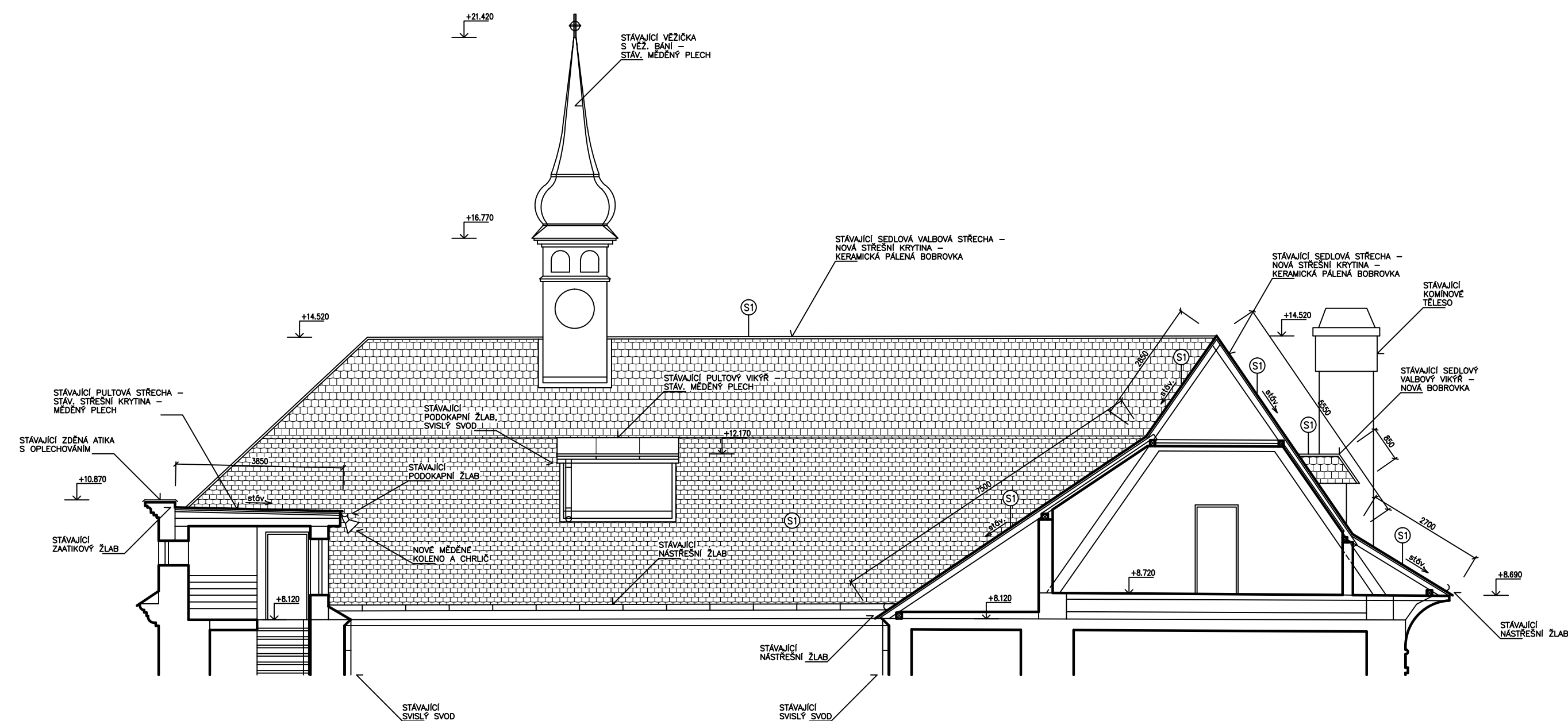


ŘEZOPOHLED B – B'



SKLADBA STŘECH:

S1: sedlové valbové střechy, sedlové vikýře

- nová keramická pálená střešní taška typu Bobrovka, barevný odstín: cihlově červená
- nové dřevěné latování 50/40 mm
- stávající střešní krokve
- stávající krovová konstrukce

POZNÁMKY:

–Stávající objekt okresního archivu je ze tří stran zastřešen stávajícími sedlovými valbovými střechami ( spód stáv. ), se stávající degradovanou keramickou pálenou střešní krytinou typu Bobrovka. Je navržena celoplošná výměna stáv. střešní krytiny za novou, rovněž keramickou pálenou střešní krytinou typu Bobrovka, v barevném odstínu – cihlově červená, včetně nového dřevěného latování.

-Z čelní strany je stávající objekt zastřešen stávající pultovou střechou ( spád stáv. ), se stávající plechovou střešní krytinou z měděného plechu. Zůstává stávající, beze změn.

-Stávající větší střešní vikýř je zastřešen stávající pultovou střechou (spád stáv.), se stávající plechovou střešní krytinou z měděného plechu. Zůstává stávající, beze změn. Nově je navržen nátěr stáv. štukových omítek stěn vikýře, v barevném odstínu: dle stáv.

-Stávající menší střešní vikýře jsou zastřešeny stávající sedlovou valbovou střechou ( spád stáv. ), s nově navrženou střešní krytinou – keramickou pálenou typu Bobrovka, v barevném odstínu – cihlově červená. Nově je navržen náter stáv. dřevěného opláštění a podřímky vikýřů, v barevném odstínu: tmavě hnědá.

-Stávající věžička je zastřešena stávající věžovitou bání, se stávající plechovou střešní krytinou z měděného plechu. Zůstává stávající, beze změn.

-Ve střešní rovině se nachází dvě stávající komínová tělesa, v nadstřešní části z cihelného omítaného zdiva, oprava omítek ve zhlaví i v patě komínů, dožilé betonové krycí zhlaví bude nově provedeno.

-Stávající hromosvodové rozvody na hřebenech a valbových nárožích střechy budou po dobu výměny střešní krytiny s novým laťováním dočasně demontovány.

-V konstrukci krovu je poblíž úžlabí a poblíž pultové střechy navrženo zprůložkování čtyř stávajících degradovaných krokví, nové dřevěné příložky 80/160 mm.

-Stávající nástřešní žlaby, zaatikové žlaby, podokapní žlaby, podkladní plechy pod nástřešními žlaby a svíslé odpadní svody jsou z měděného plechu. Zůstávají stávající, beze změn.



-Bude provedena revize stávajícího oplechování kolem střešních vikýřů, pultové střechy, revize oplechování střešních úlabí, zděné atiky, podkladních plechů apod., v případě potřeby místy s výměnou, rovněž z měděného plechu.

-Stávající šikmý odpadní svod z pultové střešky ( z pozinkovaného plechu ) bude odstraněn, odpadní svody z podokapního žlabu budou doplněny o kolena a chrliče, a to rovněž z měděného plechu.

-Nově je navrženo očistění stávajících háků pod nástřešními žlaby od rzi, včetně nových krycích náterů, v barevném odstínu: tmavě hnědá.

0,00 = ÚROVEŇ PODLAHY ( 1. NP )

KŮTOVÁNO V MM !

 AC – projekt, Stavocentrum, Dobšická 12, Znojmo, tel. 515 244139 				
Projektant	Vypracoval	Č. osvědčení	Stupeň PD:	Projekt
Ing. A. Čeleďa	Ing. R. Jarošová	2568/92	Místo:	Znojmo
<b>OPRAVA STŘECHY OKRESNÍHO ARCHIVU – DIVIŠOVO NÁM. č. p. 172/5, ZNOJMO</b> k. ú. Znojmo – město, obc. č. 210			Formát:	A4
			Datum:	VIII./2019
Investor: Město Znojmo, ul. Obraková č. 1/12, Znojmo			Měřítko:	Č. výkresu:
Obsah: <b>ŘEZOPLOH B – B'</b>			1 : 100	04